

# Domy kapsułowe

do życia  
inwestycji  
i biznesu



**3R** || RESPECT  
RELATIONSHIPS  
RELIABILITY  
CONCEPT



Prezentowany katalog ma charakter informacyjny. Zdjęcia, opisy oraz ceny produktów służą wyłącznie celom poglądowym i nie stanowią oferty handlowej w rozumieniu Kodeksu cywilnego.

W celu uzyskania szczegółowych informacji oraz aktualnych warunków sprzedaży prosimy o kontakt z działem handlowym 3R Concept.



# Szanowni Państwo

z przyjemnością przedstawiamy ofertę innowacyjnych domów kapsułowych – nowoczesnych, funkcjonalnych i energooszczędnych rozwiązań mieszkaniowych oraz komercyjnych, które odpowiadają na wyzwania współczesnego świata.

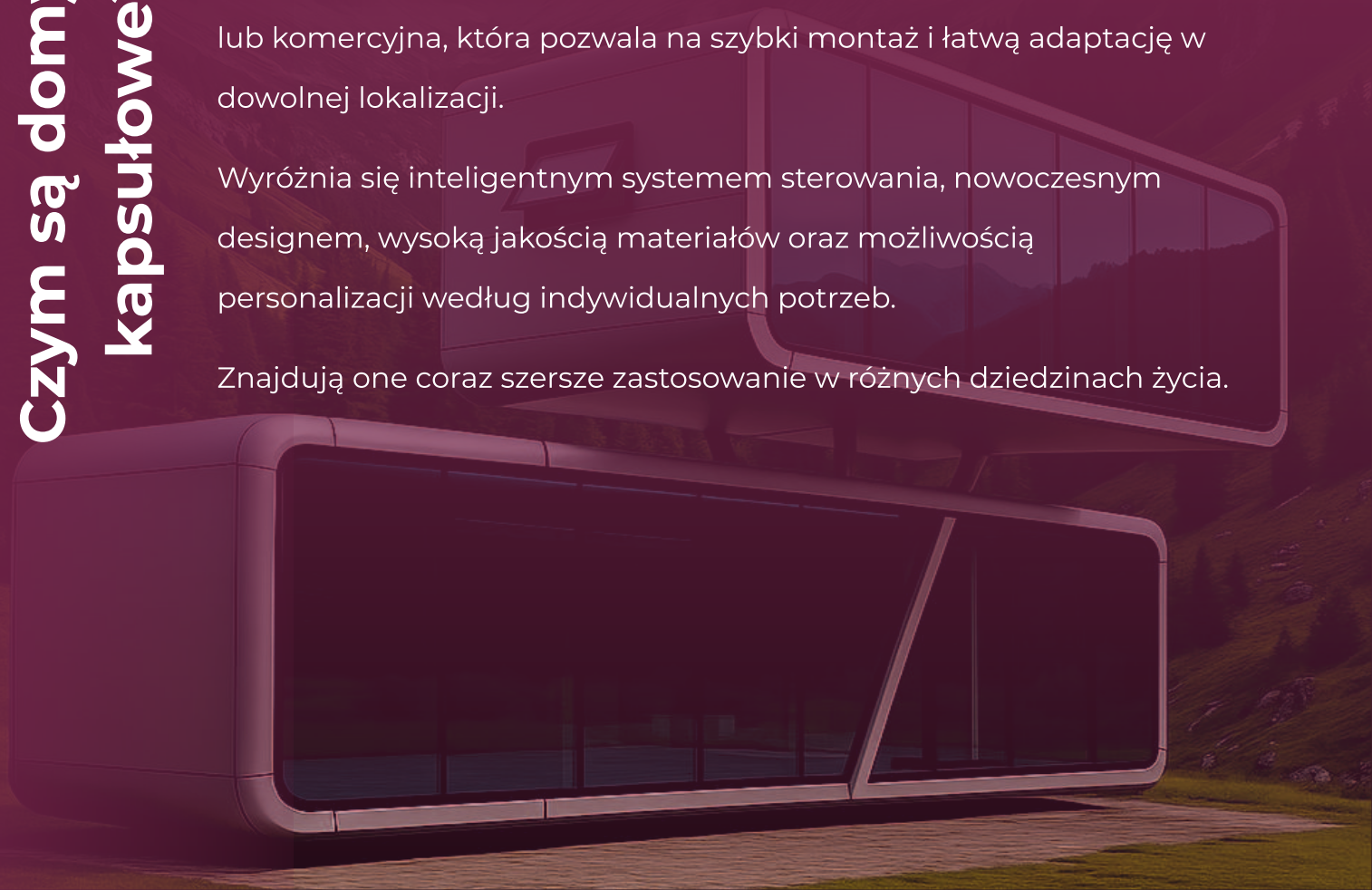
Oferowane przez nas kapsuły to połączenie komfortu, technologii, mobilności oraz ekologii, dzięki czemu stanowią atrakcyjną alternatywę dla tradycyjnego budownictwa. Naszą misją jest tworzenie miejsc, gdzie innowacja staje się luksusem, a nowoczesne technologie podnoszą jakość życia.

# Czym są domy kapsułowe?

Dom kapsułowy to kompaktowa, modułowa konstrukcja mieszkalna lub komercyjna, która pozwala na szybki montaż i łatwą adaptację w dowolnej lokalizacji.

Wyróżnia się inteligentnym systemem sterowania, nowoczesnym designem, wysoką jakością materiałów oraz możliwością personalizacji według indywidualnych potrzeb.

Znajdują one coraz szersze zastosowanie w różnych dziedzinach życia.



**Mobilność** - nie musisz wiązać się z jednym miejscem na stałe.  
Swobodna możliwość relokacji.

**Nowoczesny design** - estetyczna, minimalistyczna forma wzbogacona o futurystyczne akcenty, które podkreślają innowacyjny charakter.

**Inteligentny system** - elektroniczny i wodoodporny system kontroli dostępu, zintegrowany panel sterowania, inteligentna funkcja zarządzania głosowego.

**Szybki montaż** - instalacja gotowego modułu w ciągu jednego dnia.

**Ekologia** - energooszczędne rozwiązania, możliwość montażu paneli fotowoltaicznych i systemów odzysku wody, ekologicznej oczyszczalni ścieków

**Ekonomia** - niższe koszty zakupu i eksploatacji w porównaniu z tradycyjnymi formami budownictwa.

**Elastyczność** - łatwość zmiany układu i funkcji. Możliwość ustawiania kapsuł pojedynczo lub łączenia ich w większe moduły, tworząc domy, biura lub przestrzenie turystyczne.

# Zastosowania

## Przestrzeń prywatna

### **Mikrodomy**

Dla niezależnych osób jako alternatywa dla tradycyjnych mieszkań.

### **Kreatywna strefa**

Jako miejsce do nauki, sztuki czy rozwoju pasji.

### **Biuro w ogrodzie**

Oddziel pracę od domu zapewniając sobie prywatność i koncentrację.

### **Nowoczesny Chill & Fun**

Twoja koncepcja aranżacji. Kącik medytacji/jogi, pokój gamingowy, sala kinowa.

### ***Twój prywatny azyl***

*Kapsuły to osobista przestrzeń komfortu – nowoczesny gabinet, pokoje gościnne czy rodzinne miejsce spotkań. Dla tych, którzy cenią niezależność i luksus w swoim własnym otoczeniu.*

## Turystyka i Rekreacja

### **Prywatne kapsuły wypoczynkowe nad morzem i w górach.**

Znajdź swoją przestrzeń. Kontakt z naturą połącz z wygodą i nowoczesnością.

### **Luksusowe domki glampingowe**

Kapsuły w wersji glampingowej przyciągają gości szukających wyjątkowych doświadczeń.

### **Rozszerzenie bazy noclegowej**

Dodaj nowoczesne moduły noclegowe, które zwiększą Twoje przychody i przyciągną nowych klientów.

### **Strefy relaksu i wellness w plenerze**

Kapsuły, w których oferujesz masaże, zabiegi czy strefy ciszy sprawdzą się do kurortów i parków rekreacyjnych.

### **Luksus tam, gdzie go zapragniesz**

*Kapsuły premium tworzą wyjątkowe miejsca wypoczynku – od górskich kurortów po nadmorskie plaże. Odkryj nowy wymiar turystyki – kapsuły, które łączą komfort, naturę i innowacje.*

# Zastosowania

## Biznes i Inwestycje:

### **Biura i coworking premium**

Dla firm, startupów, freelancerów. Miejsce do organizacji szkoleń, warsztatów i spotkań biznesowych

### **Showroomy dla marek luksusowych**

Zaskocz innowacyjnością, która podkreśli luksus Twojej marki. Wyróżni Twój biznes na tle konkurencji.

### **Punkty obsługi klienta w wersji futurystycznej:**

Gabinet, salon usługowy, pop-up store, food truck w nowej formie.

### **Apartamenty inwestycyjne**

Innowacyjne rozwiązanie dla firm i inwestorów. Wynajem krótkoterminowy, mikrohotel, tworzenie Eco Resortów.

### ***Inwestycja, która przyciąga uwagę***

*Kapsuły to nie tylko przestrzeń – to symbol innowacyjności. Buduj przewagę. Wykorzystaj je jako biuro, showroom czy apartament na wynajem. Przyciągnij klientów unikalnym designem i pokaż, że Twój biznes wyprzedza epokę.*

## Eventy i Rozrywka

### **Strefa gastro, food truck, drink bar**

Przyciągnij klientów wyjątkowym designem. Zainwestuj w przestrzeń, która sprzedaje sama sobą.

### **Ekskluzywne łoże podczas wydarzeń sportowych, VIP strefy na koncertach i festiwalach**

Zbuduj prestiż swojego eventu z kapsułami premium. Luksusowe i mobilne rozwiązanie dla wymagających gości.

### **Backstage i przestrzenie artystyczne**

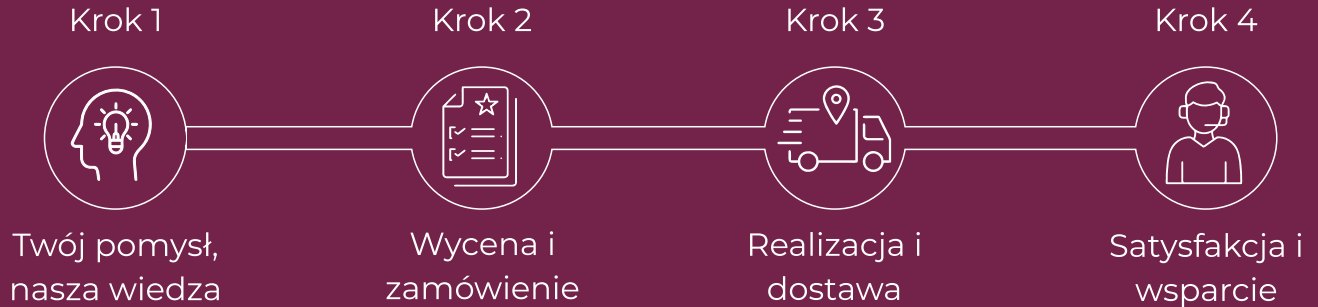
Rozwiązanie, które pozwala organizatorom szybko stworzyć zaplecze dla artystów i ekip technicznych.

### **Strefy chillout i lounge w centrach miast**

Wyróżnij swoją przestrzeń spotkań i wydarzeń.

### ***Twój event w przyszłości***

*Nadaj wydarzeniom nowy wymiar – kapsuły stają się przestrzenią VIP, garderobą lub strefą relaksu dla Twoich gości. Mobilne, luksusowe i zawsze robiące wrażenie.*



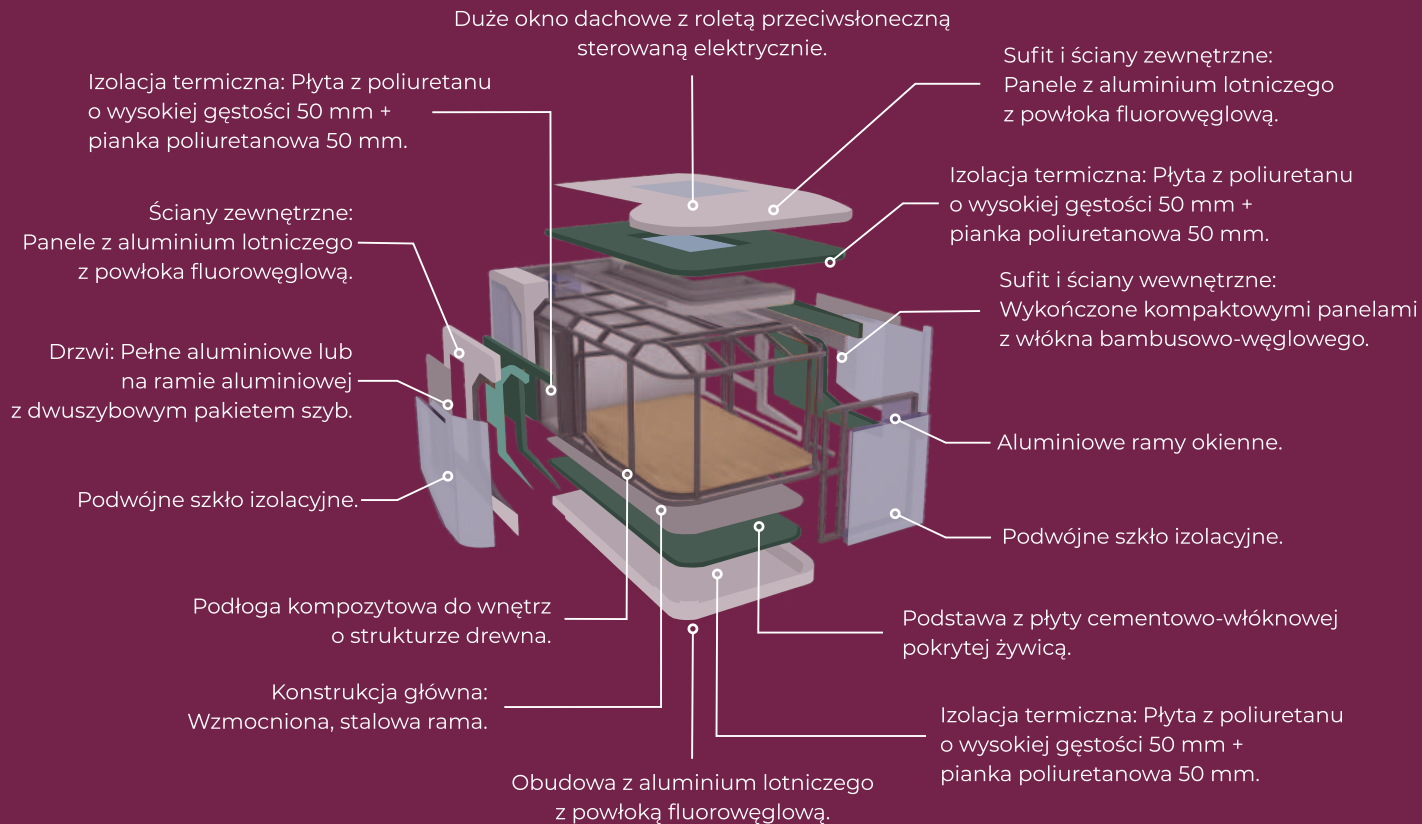
## **Warunki współpracy**

Czas realizacji: 12-14 tygodni od podpisania umowy

Zaliczka: 30% ceny brutto

Gwarancja: 12 miesięcy

Dostawa na terenie całej Polski i Unii Europejskiej



# Specyfikacja techniczna

**Balkon:** Balustrada ze szkła laminowanego, podłoga zewnętrzna 23 mm, oświetlenie LED

**Drzwi:** Pełne aluminiowe drzwi lub na aluminiowej ramie z dwuszybowym pakietem zespolonym z szyb hartowanych, wyposażonym w powłokę niskoemisyjną LOW-E, Oba warianty wyposażone w inteligentny, wodoodporny zamek z kontrolą dostępu.

**Oświetlenie zewnętrzne Ambient:** Elastyczna listwa LED (4000k) w silikonowej osłonie, wielokolorowa (RGB), przeznaczona do dekoracyjnego i funkcjonalnego oświetlenia, odporna na wilgoć i uszkodzenia

**Instalacje wewnętrzne:** Instalacja systemów i przewodów związanych z wodociągiem, kanalizacją i energią elektryczną

**Sterowanie elektryczne:** GREE / OPPL / Schneider

**Inteligentny system:** Zintegrowany system sterowania głosowego i panelowego: dostęp, oświetlenie, zasłony, klimatyzacja, system dźwiękowy oraz opcje wyposażenia dodatkowego.

**Elektryczny system zasłon:** Wewnętrzne zasłony materiałowe sterowane zdalnie.

# Specyfikacja techniczna

**Oświetlenie wewnętrzne:** Punktowe oświetlenie sufitowe, górna, środkowa i dolna listwa LED (3000k)

**Alarm przeciwpożarowy i dymowy:** Monitorowanie stężenia dymu w celu zapobiegania pożarom

**Klimatyzacja:** Zabudowany klimatyzator Gree o mocy chłodniczej ok. 3,5 kW (1,5 HP)

**Podgrzewacz wody:** Zasobnikowy podgrzewacz wody Haier.

**Pobór mocy:** W zależności od wybranego modelu i jego wyposażenia (do 13 kW)

**Łazienka:** Drzwi przesuwne z matowego szkła, umywalka, bateria, inteligenta toaleta, prysznic, zintegrowany system ogrzewania powietrzem typu „multi-in-one”, zintegrowane oświetlenie sufitowe.

**Dla modeli pływających:** 3 x 200-litrowe zbiorniki (zbiornik na czystą wodę + zbiornik na szarą wodę + zbiornik na czarną wodę)

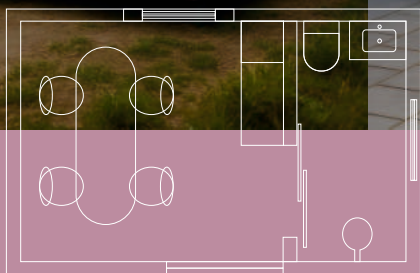
**Opcje dodatkowe:** *Kompleksowa obsługa premium: pełna wizualizacja, aranżacja i doradztwo projektanta, Zabudowa balkonu. Zmiana koloru elewacji. Elektryczne ogrzewanie podłogowe. Projektor z automatycznym ekranem projekcyjnym. System zraszaczy przeciwpożarowych. Filtr do oczyszczania wody eSPRING. Zabezpieczenie rur przed zamrażaniem. Zabudowa kuchni i łazienki na wymiar.*

*Koła jezdne montowane do podstawy kapsuły. Smart Glass - Szyby o zmiennej przejrzystości, elektrochromowe. Sufit dekoracyjny z efektem rozgwieżdżonego nieba.*

# E30

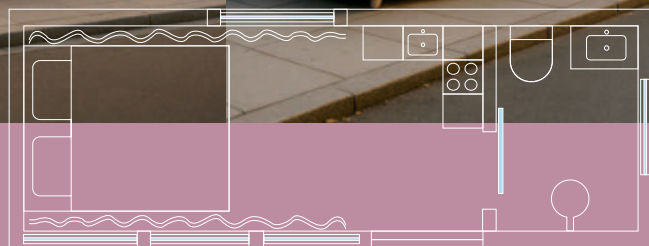
Długość 3,85m | Szerokość: 2,15 m | Wysokość: 2,5 m | Powierzchnia zabudowy: 8.3m<sup>2</sup>

Długość 4,5m | Szerokość: 3,3 m | Wysokość: 3 m | Powierzchnia zabudowy: 15.0m<sup>2</sup>



Długość 5,80m | Szerokość: 2,15 m | Wysokość: 2,5 m | Powierzchnia zabudowy: 12.5m<sup>2</sup>  
Długość 8,5m | Szerokość: 3,3 m | Wysokość: 3 m | Powierzchnia zabudowy: 28.0m<sup>2</sup>

# E50



# E70

## Wariant 1:

Długość 11,5m | Szerokość: 2,15 m

Wysokość: 2,5 m

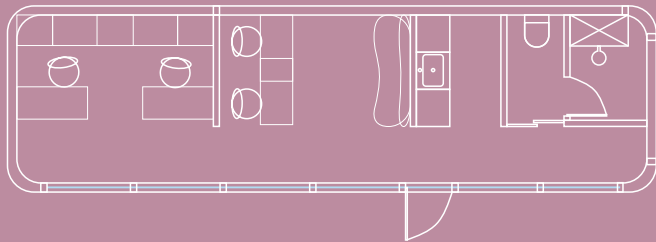
Powierzchnia zabudowy: 25.0m<sup>2</sup>

## Wariant 2:

Długość 11,5m | Szerokość: 3,3 m

Wysokość: 3 m

Powierzchnia zabudowy: 38.0m<sup>2</sup>





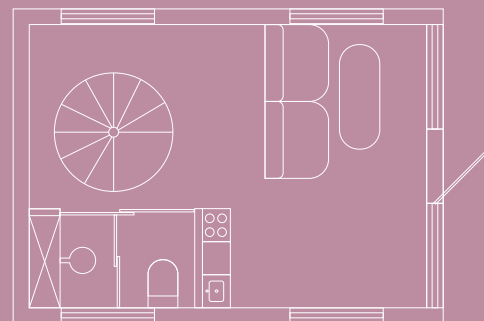
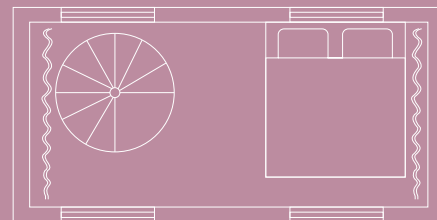
# R30

Długość 5,55m

Szerokość: 4,05 m

Wysokość: 5,1 m

Powierzchnia zabudowy: 22.5m<sup>2</sup>



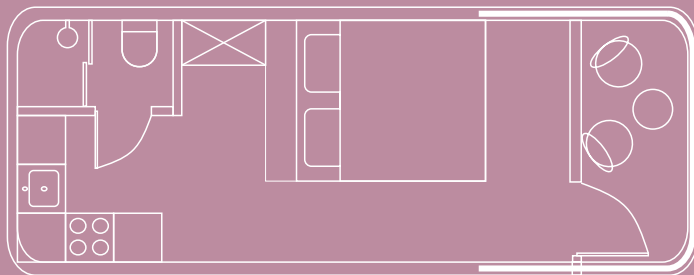
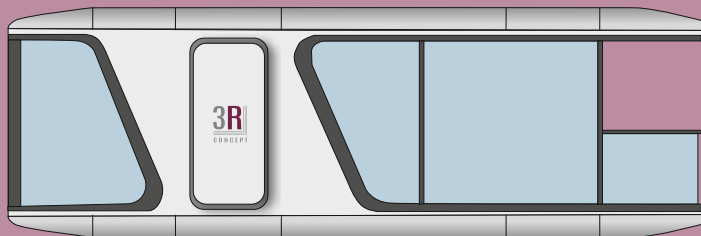
# K50

Długość 8,5m

Szerokość: 3,3 m

Wysokość: 3,3 m

Powierzchnia zabudowy: 28.0m<sup>2</sup>





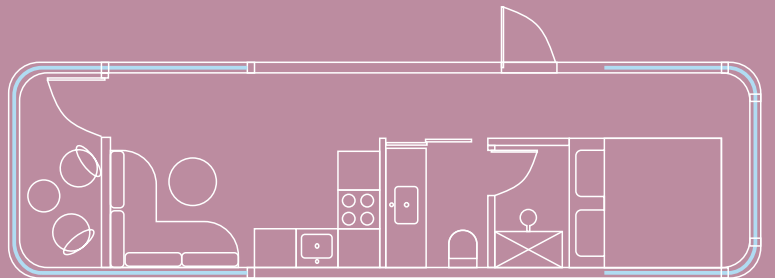
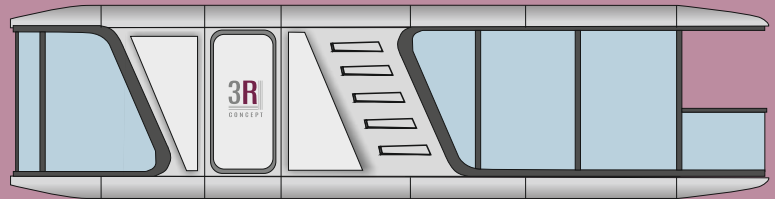
# K70

Długość 11,5m

Szerokość: 3,3 m

Wysokość: 3,3 m

Powierzchnia zabudowy: 38.0m<sup>2</sup>



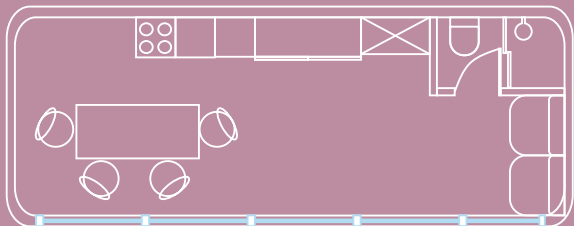
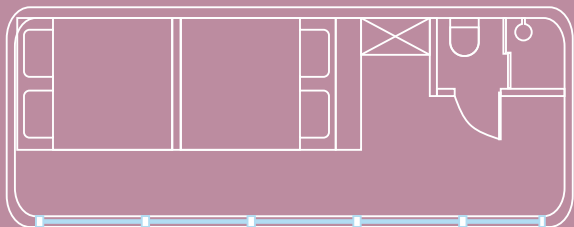
# D50

Poziom 1: Długość 8,5m | Szerokość: 3,3 m |  
Wysokość: 3 m | Powierzchnia zabudowy:  
28.0m<sup>2</sup>

Poziom 2: Długość 8,5m | Szerokość: 3,3 m |  
Wysokość: 3 m | Powierzchnia zabudowy:  
28.0m<sup>2</sup>

Balkon: Długość 5m | Szerokość: 3 m |  
Powierzchnia zabudowy: 15m<sup>2</sup>

Łączna powierzchnia 56.0m<sup>2</sup> + 15m<sup>2</sup>



# D70



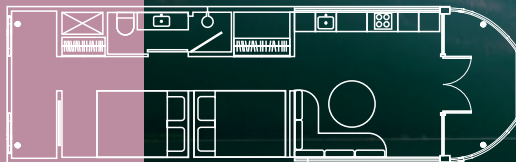
Poziom 1: Długość 11,5m | Szerokość: 3,3 m | Wysokość: 3 m | Powierzchnia zabudowy: 38.0m<sup>2</sup>

Poziom 2: Długość 11,5m | Szerokość: 3,3 m | Wysokość: 3 m | Powierzchnia zabudowy: 38.0m<sup>2</sup>

Balkon: Długość 8m | Szerokość: 3 m | Powierzchnia zabudowy: 24m<sup>2</sup>

Łączna powierzchnia 76.0m<sup>2</sup> + 24m<sup>2</sup>

# Fh90



Długość 11,5m  
Szerokość: 3,5 m  
Wysokość: 3,5 m Powierzchnia  
zabudowy: 40.0m<sup>2</sup>



# Fh60



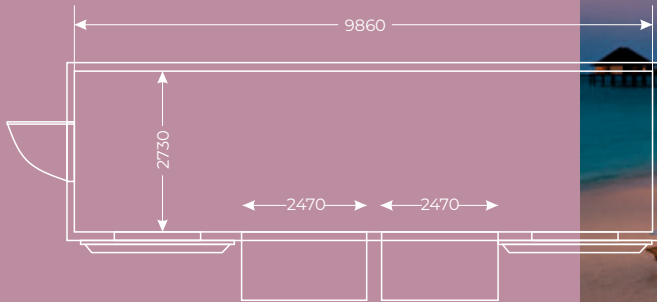
Długość 8,5m  
Szerokość: 3,5 m  
Wysokość: 3,5 m Powierzchnia  
zabudowy: 30.0m<sup>2</sup>





# Radio

Długość 10 m  
Szerokość: 3 m  
Wysokość: 3 m  
Powierzchnia zabudowy: 30m<sup>2</sup>



# Podsumowanie

to inwestycja w komfort, niezależność i ekologię.

Rozwiązanie dostępne finansowo i odpowiadające na współczesne wyzwania: wysokie koszty lokali, nadmierną urbanizację i potrzebę mobilnego stylu życia. Można je ustawić w dowolnym miejscu - na działce rekreacyjnej, w górach, nad jeziorem lub w mieście.

Dzięki konkurencyjnym cenom możesz pozwolić sobie na przestrzeń do prowadzenia biznesu lub mieszkania bez zobowiązań finansowych na długie lata.

Zapraszamy do współpracy i kontaktu w celu przygotowania indywidualnej oferty.

# ODWIEDZ NAS

Zobacz więcej niż w katalogu.

**Zapraszamy do naszego showroomu**, gdzie wybrane modele nabierają realnych kształtów.

Tutaj inspiracje z katalogu stają się rzeczywistością – możesz dotknąć, zobaczyć i przekonać się, że prawdziwa jakość najlepiej prezentuje się na żywo.

Uprzejmie prosimy o wcześniejszy kontakt w celu uzgodnienia dogodnego dla Państwa terminu spotkania.

 Sułowska 23 51-180 Wrocław

---

---

---

---

---

---

---

---

---

---

---

---

---

---



Kapsuły to środowisko, w którym człowiek i technologia tworzą harmonię.

Nowoczesna technologia | Inteligentne rozwiązania | Styl życia przyszłości

3R CONCEPT SP. Z O.O.

KRS: 0001057131 | REGON: 526350454 | VAT PL: 8952261700